

檔 號：

保存年限：

高雄市政府財政局 公告

發文日期：中華民國110年9月6日  
發文字號：高市財政產開字第11031753700號  
附件：

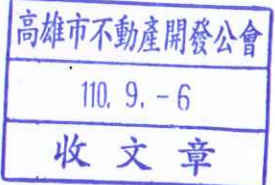


主旨：訂於110年9月29日公開標售本市苓雅區福河段1032地號等15  
標市有非公用房地。

依據：依本市市有財產管理自治條例第49條第2項規定辦理。

公告事項：

- 一、不動產之標示、面積、使用分區、位置、標售底價及保證金金額詳如標售房地清冊及位置圖。
- 二、凡在中華民國領土內有購置不動產權利之公、私法人及自然人均可參加投標。
- 三、有意投標者，請於本公告之日起至開標前一日止在辦公時間內向財政局非公用財產開發科領取投標須知、投標單及信封。投標事宜洽詢電話：07-3373087、07-3373086、07-3373083。
- 四、保證金為標售底價10分之1，投標人應按標售清冊所訂之保證金金額，以經政府依法核准於國內經營金融業務之銀行、信用合作社、農會信用部、漁會信用部或中華郵政股份有限公司之劃線支票（指所列金融機構為發票人及付款人之劃線支票）或保付支票，或中華郵政股份有限公司之匯票繳納，票據受款人應為「高雄市政府財政局」。
- 五、投標以掛號或快捷方式「郵遞投標」為限，投標人應將填妥之投標單，連同應繳保證金之票據、投標人相關證明文件等，



妥予密封於乙標封內（乙標封應於封口處蓋章），再裝入甲標封內，以掛號或快捷郵件於開標前1日（郵戳為憑）寄達高雄新興郵局第1450號，逾期寄達者無效，不予受理，原件退還。投標人一經投標後，不得撤標。

- 六、110年9月29日（星期三）上午10時，在四維行政中心8樓財政局第1會議室開標，當日如因突發事故停止上班，開標作業順延至次一上班日同一時間同地點舉行。本次採線上開標，不開放民眾進場，開標實況將於「高雄市財政局稅捐處-稅稅戀 財政點」facebook粉絲頁線上直播，如最高標價有2標以上金額相同時，由主持人當場抽籤決定得標者，另退還保證金作業，於開標當日下午2時於市府中庭財政局窗口辦理。
- 七、開標前財政局因另有其他原因得宣布停止開標，並將保證金無息發還，投標人不得異議。
- 八、標售不動產面積，以地政機關之土地登記簿所記載為準，得標之土地依現況標售不辦理點交。
- 九、地價稅以8月31日為納稅義務基準日，各年（期）地價稅以納稅義務基準日土地登記簿所載之所有權人為納稅義務人。
- 十、投標人投標前應自行查閱建築法令及都市計畫之相關規定，其餘事項詳如投標須知。
- 十一、本公告刊登事項如有錯誤，以實貼財政局公告欄者為準。

局長陳勇勝

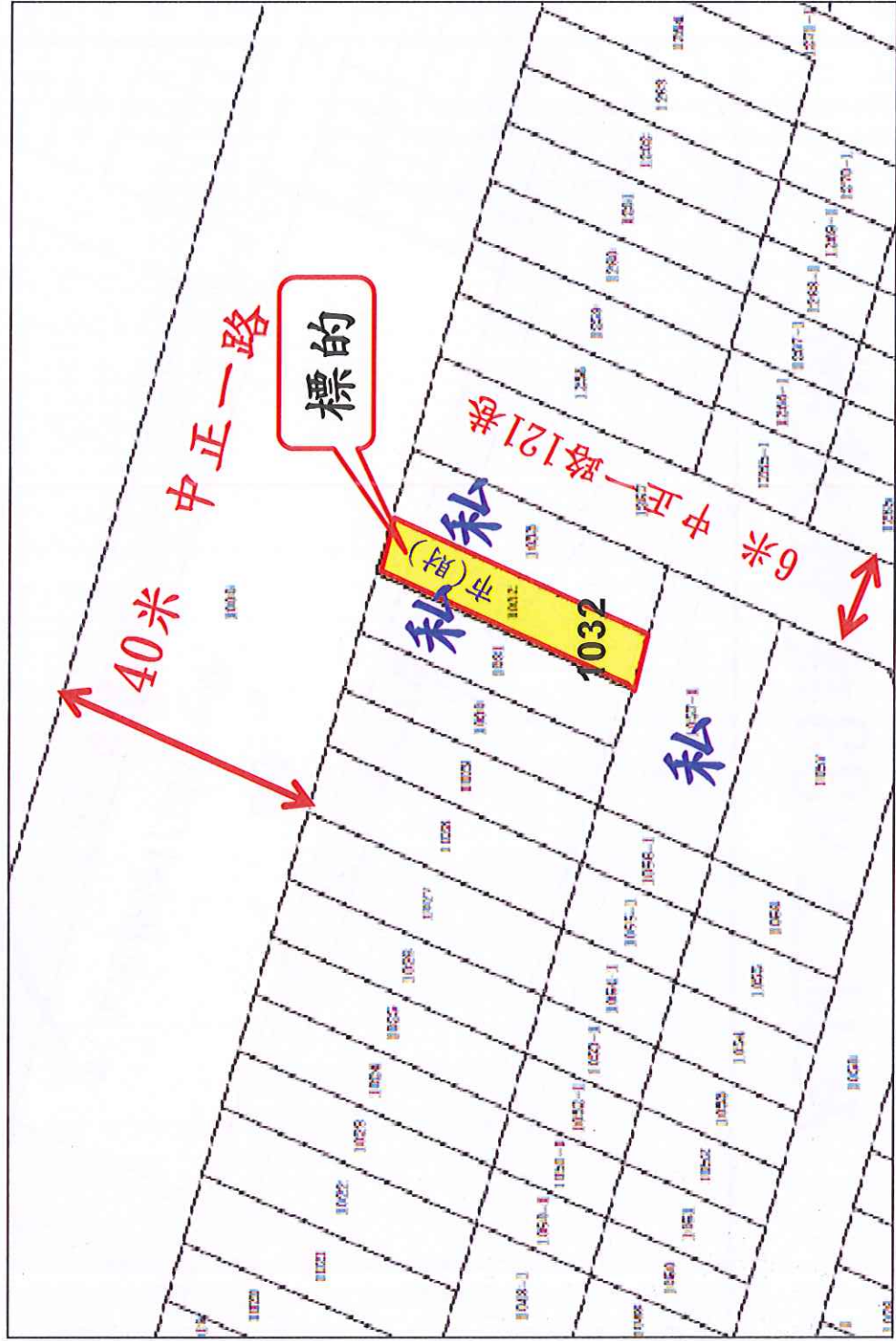
高雄市政府財政局110年09月29日標售市有非公用房地清冊

編號	區	段	地號	使用分區	面積(m <sup>2</sup> )	房地單價 (元/m <sup>2</sup> )	標售底價 (元)	保證金 (元)	備註
1	苓雅	福河	1032	第五種商業區	76.00	210,365	15,987,740	1,598,774	苓雅區中正一路121號旁。
2	苓雅	福裕	90地號及933建號	第三種住宅區	土地持分面積27.21 建物面積56.79	土地 161,300 建物:1,100	4,551,442	455,144	建物門牌：苓雅區安業路38號。
3	前金	後金	518	第五種商業區	247.00	243,500	60,144,500	6,014,450	前金區大同二路與市申一路交叉口。
4	前金	前金	393-3	第五種商業區	210.00	550,000	115,500,000	11,550,000	前金區民生二路旁。
5	新興	大統段2小	223	第四種商業區	113.00	321,000	108,819,000	10,881,900	復興二路276號旁。
			224		113.00				
			225		113.00				
6	前鎮	鎮昌	25-415	第五種住宅區	354.00	88,200	31,222,800	3,122,280	臨新生路。
7	左營	廊後	397	第三種住宅區	554.00	66,900	37,062,600	3,706,260	左營區廊後街21巷33弄旁。
8	鳳山	鳳青	9	第三之一種住宅區	188.77	106,200	20,047,374	2,004,737	位鳳山區北賢街76巷。
9	鳳山	新庄子	55-14地號及未保存建物	第三之一種住宅區	土地持分面積139.86 建物面積90	土地 170,700 建物:500	23,919,102	2,391,910	協和路13-1號
10	仁武	新後港西	2	住宅區	435.55	67,300	29,312,515	2,931,252	位於仁武區霞海東二街。
11	大寮	內厝	37-2	第二種住宅區	486.00	52,600	25,563,600	2,556,360	臨大寮區鳳林三路439巷62號旁，位於公告劃定山坡地範圍，應依山坡地建築相關法令辦理。

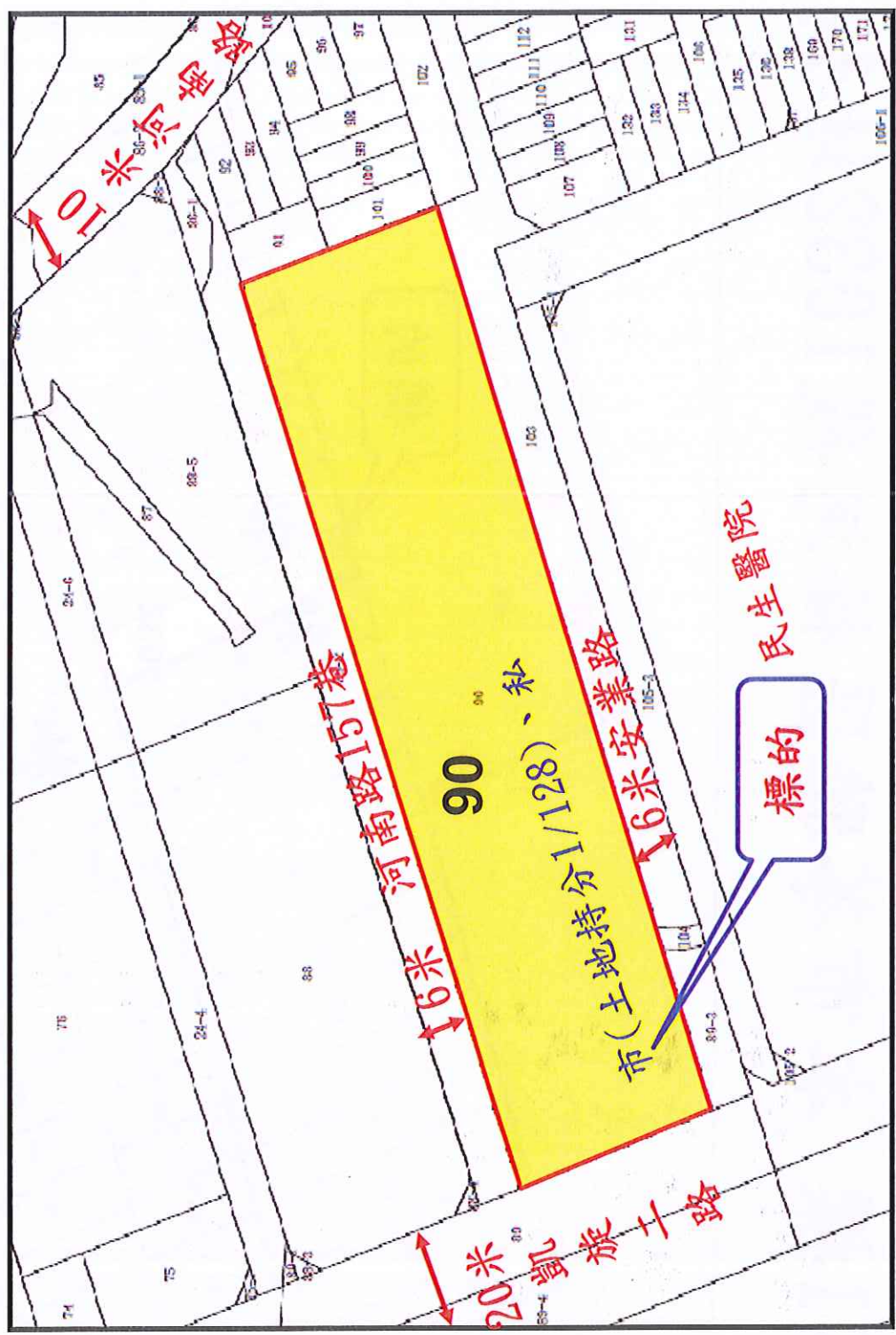
高雄市政府財政局110年09月29日標售市有非公用房地清冊

編號	區	段	地號	使用分區	面積(m <sup>2</sup> )	房地單價 (元/m <sup>2</sup> )	標售底價 (元)	保證金 (元)	備註
12	大寮	山子頂	3198-6	第一種住宅區	95.00	46,500	4,417,500	441,750	位大寮區中正路88巷128弄111號旁，一側臨區域大排。
13	梓官	頂蚵子寮	15-50	住宅區	4,650.00	39,900	185,535,000	18,553,500	梓官區中正路與港一街口。
14	彌陀	靖和	454	住宅區	333.39	37,600	12,535,464	1,253,546	彌陀區中正路281巷旁。
15	旗山	竹峰	440	住宅區	642.40	15,000	9,636,000	963,600	旗山區中正路313巷25號旁。

# 第1標 本市苓雅區福河段1032地號



# 第2標 苓雅區福裕段90地號持分土地 及地上9333號建物

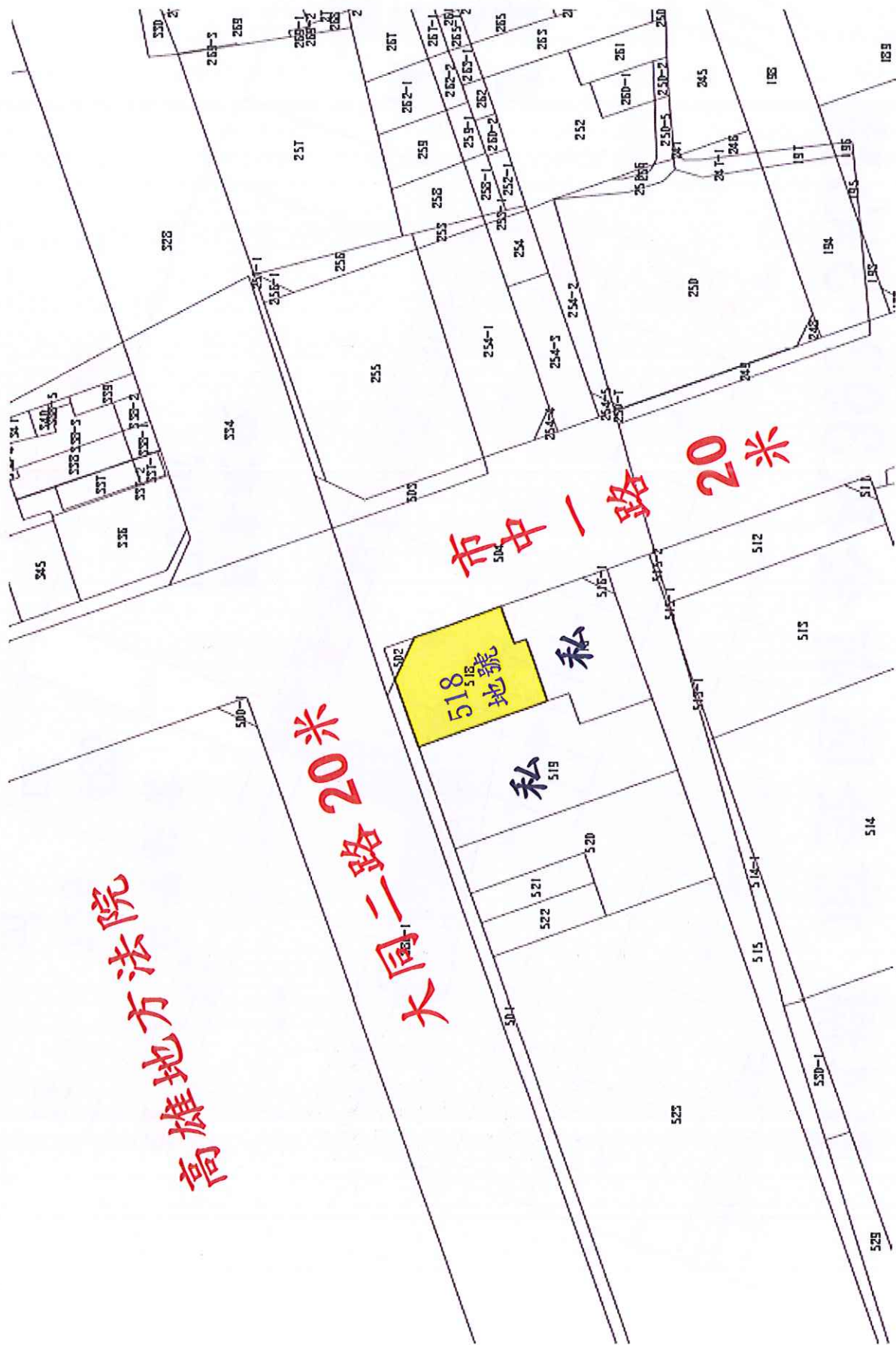


# 第3標前金區後金段518地號

高雄地方法院

大同二路 20米

市一路 20米

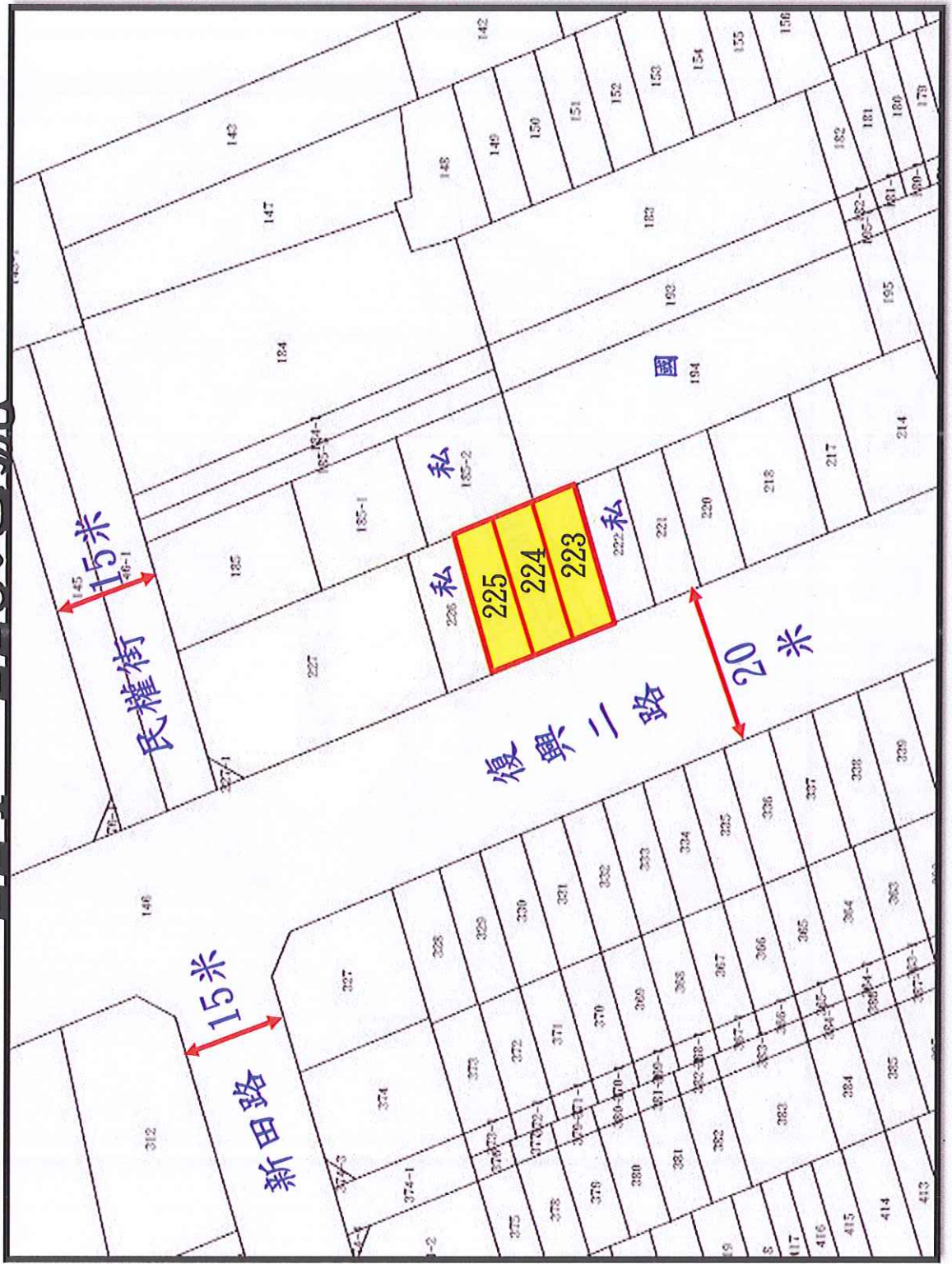


# 第4標 前金區前金段393-3地號





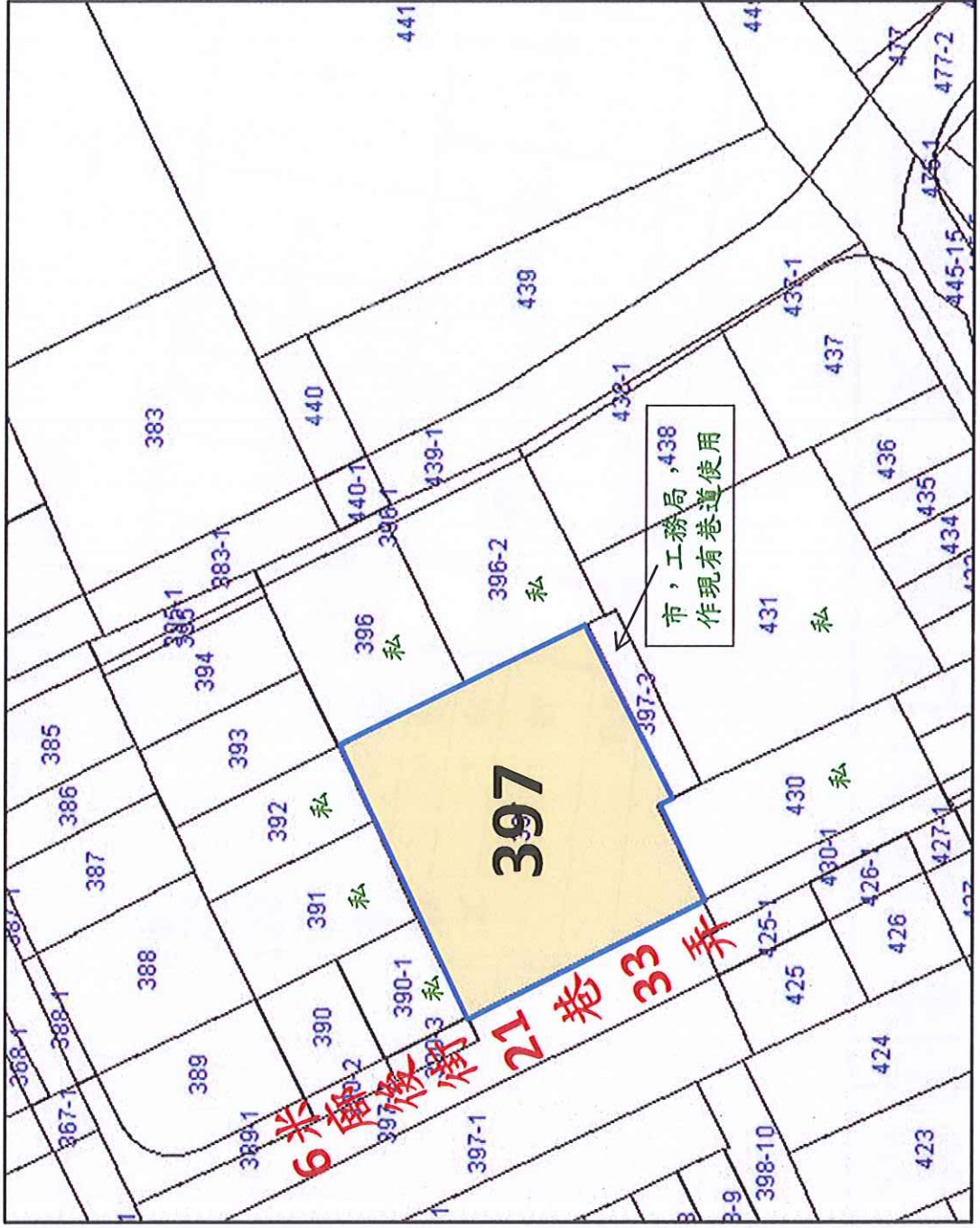
# 第5標 新興區大統段二小段223、 224、225地號



# 第6標 前鎮區鎮昌段25-415地號



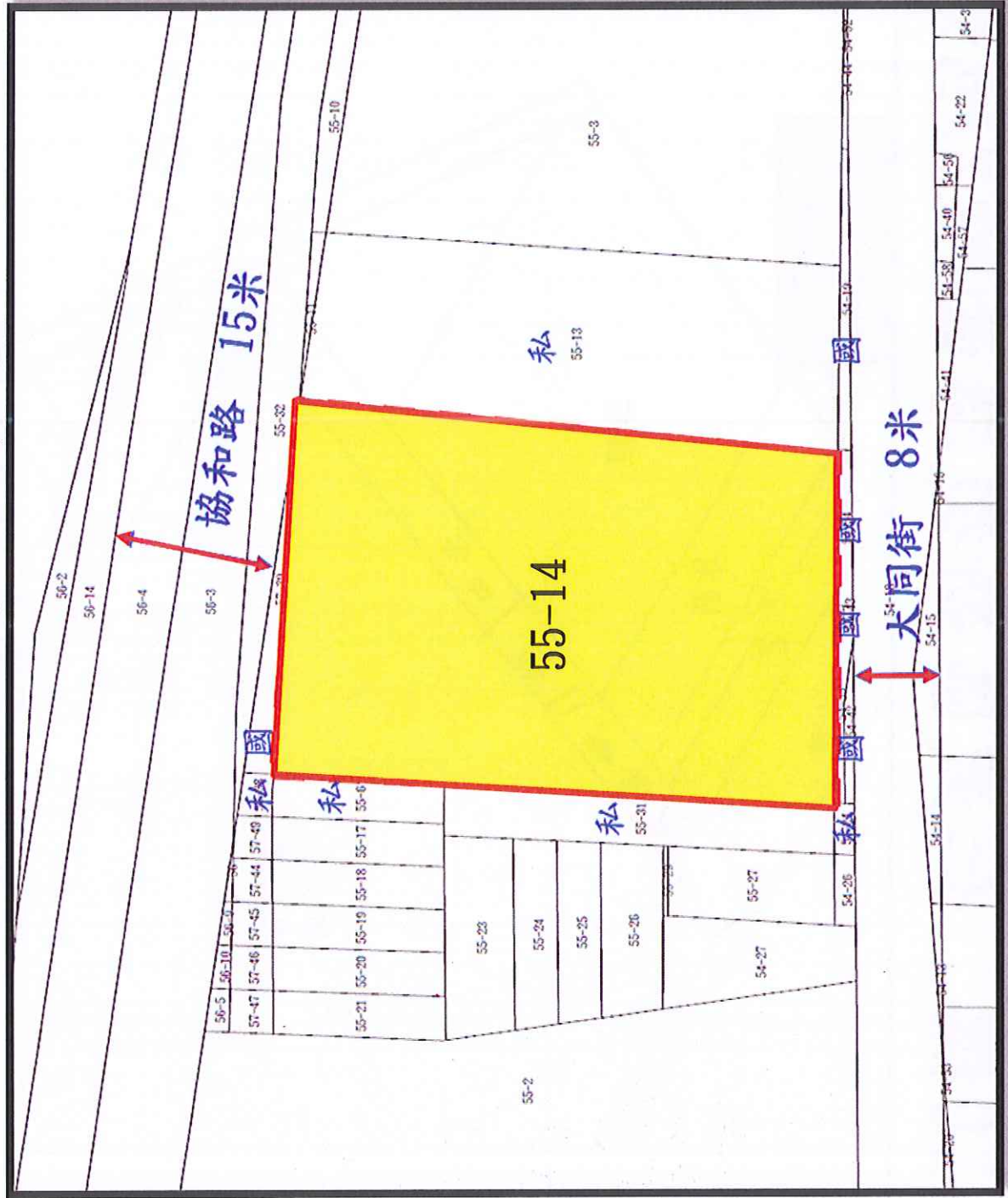
# 第7標 左營區廊後段397地號



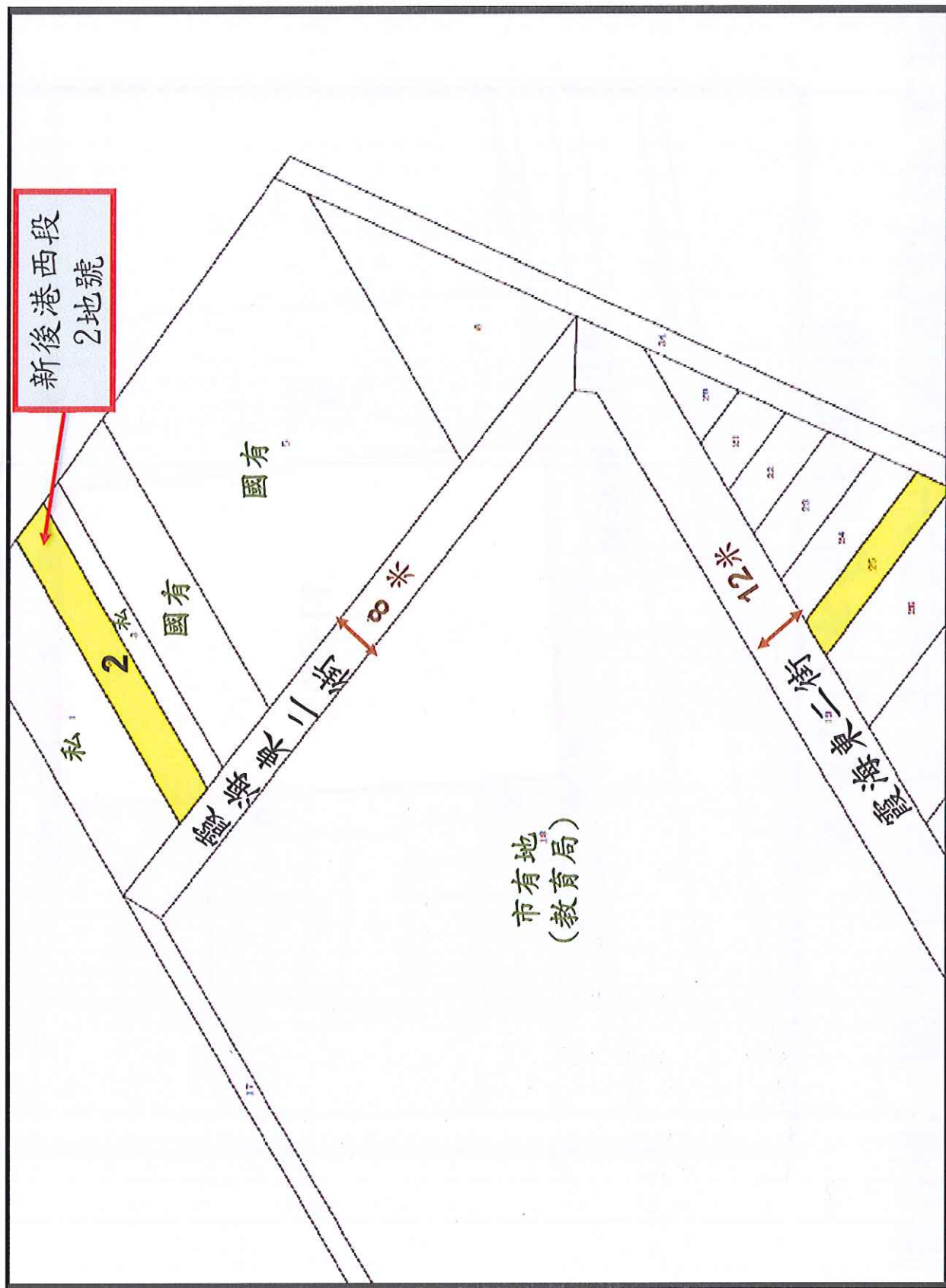
# 第8標 鳳山區鳳青段9地號



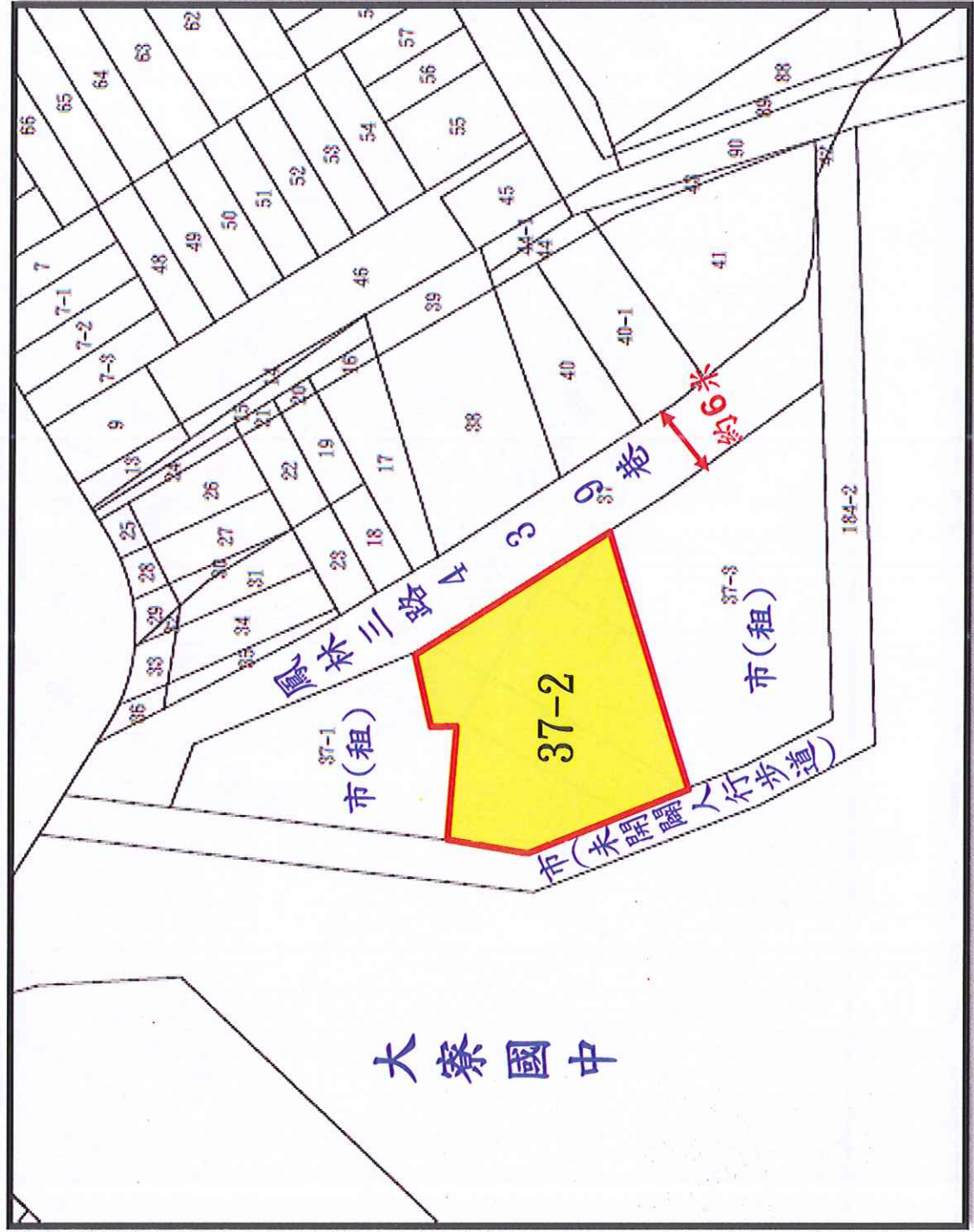
# 第9標 鳳山區新庄子段55-14地號持分土地 及地上未保存建物



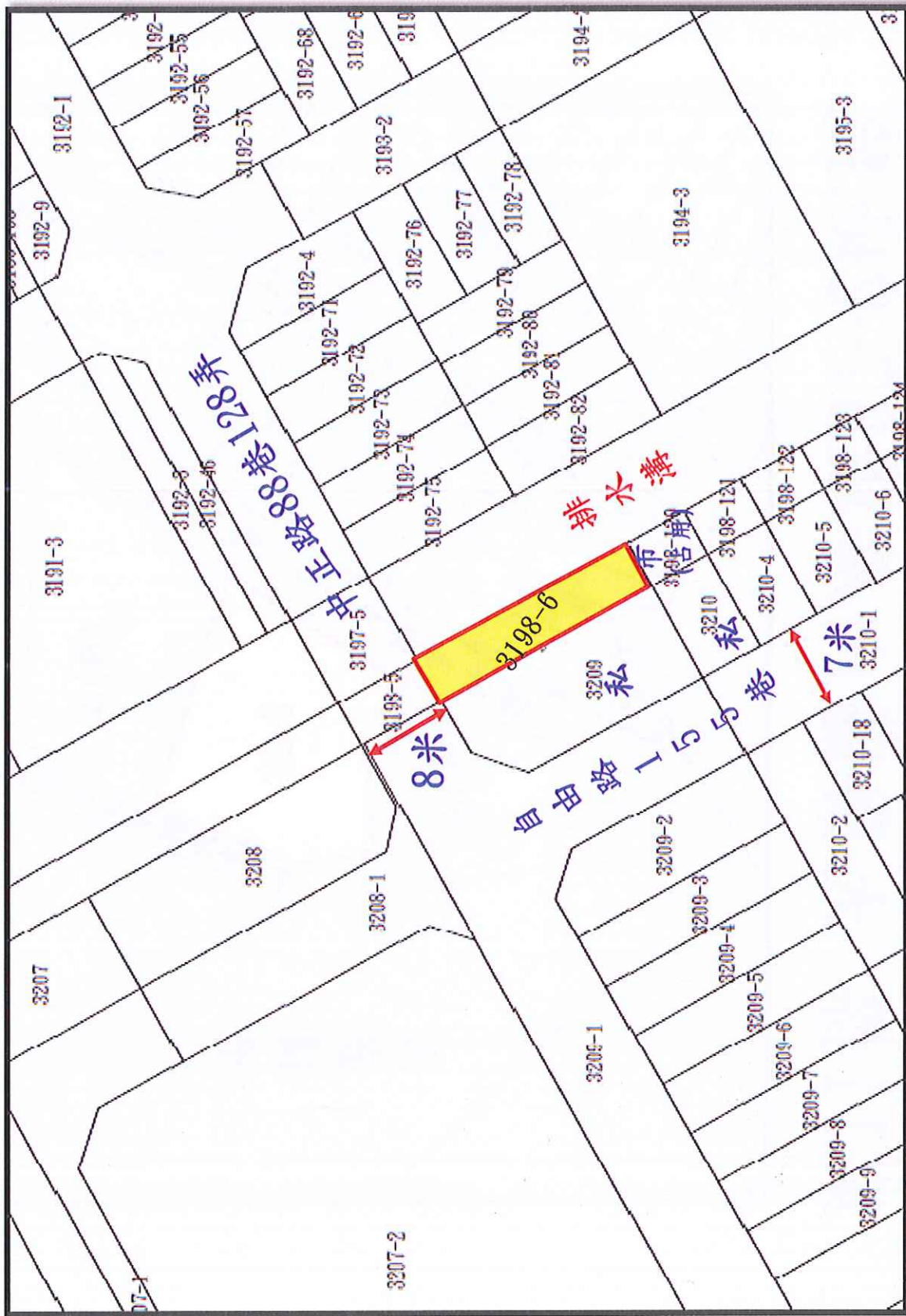
# 第10標 仁武區新後港西段2地號



# 第11標 大寮區內厝段37-2地號



# 第12標 大寮區山子頂段3198-6地號





# 第13標 梓官區頂蚵子寮段15-50地號



# 第14標 彌陀區靖和段454地號



# 第15標 旗山區竹峰段440地號

