

社團法人高雄市建築師公會 函

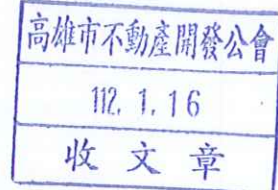
地址：高雄市三民區博愛一路 366 號 23 樓

聯絡人：陳冠仔

電話：07-3237248 分機：12

傳真：07-3224691

電子信箱：kaa@kaa.org.tw



受文者：高雄市不動產開發商業同業公會

發文日期：中華民國 112 年 1 月 16 日

發文字號：(112)高建師鑑字第 038 號

速別：普通件

密等及解密條件或保密期限：

附件：

主旨：有關高雄市政府工務局委託本會辦理建築管理業務—「使用執照之審查及竣工查驗作業」，15 樓以下供公眾使用建築物、非供公眾使用建築物、農舍及農業設施自 112 年 1 月 17 日起受理辦理，請會員及起造人配合說明事項辦理，請查照。

說明：

一、依「高雄市政府工務局委託專業公會辦理使用執照之審查及竣工查驗作業」委託項目如下：

書件審查及竣工現場查驗符合下列項目之使用執照申請案件

(一) 15 樓以下供公眾使用建築物、非供公眾使用建築物、農舍及農業設施。

(二) 雜項執照。

裝

訂

線

二、「使用執照審驗收費標準表」如下：

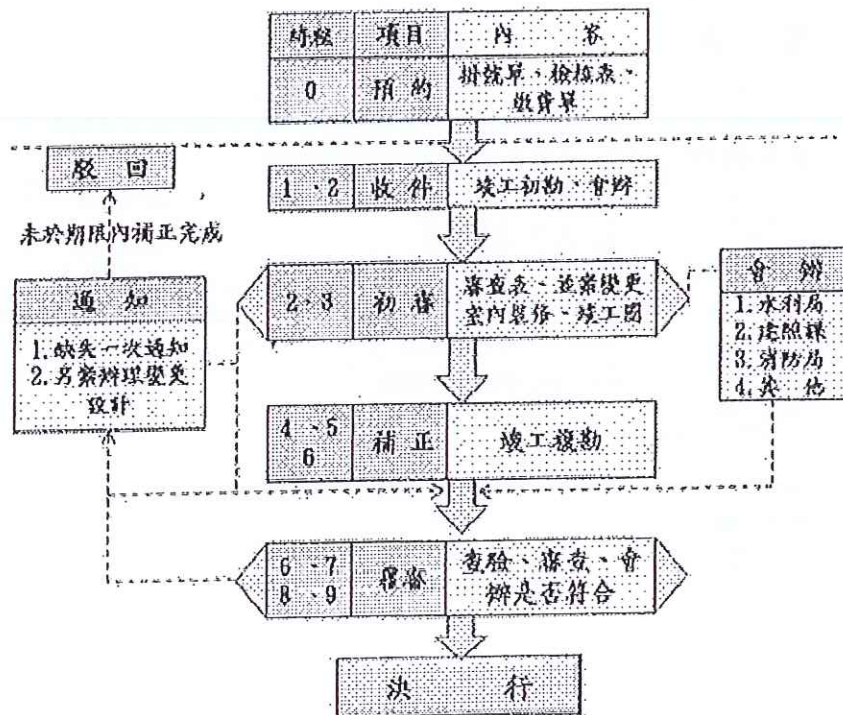
單位：新臺幣

項次	類別	計費方式
1	使用執照之審查及竣工查驗 (建照及雜照)	<p>一、「連棟式透天、透天、作業廠房」： 包括(H2、G2、G3、C1、C2之連棟式透天)</p> <ol style="list-style-type: none"> 1. 5戶(含)或工程造價在1000萬以下：每件16,000元。 2. 6~10戶或工程造價超過1000萬在2000萬以下：每件18,000元。 3. 11~15戶或工程造價超過2000萬在3000萬以下：每件21,000元。 4. 16~20戶或工程造價超過3000萬在4000萬以下：每件25,000元。 5. 超過20戶者，每增加5戶或工程造價每增加1000萬則增收5,000元。 6. 收費達20萬元時(超過195戶或工程造價達3900萬)，收10000元/每滿20戶(或工程造價每滿4000萬)。 以上戶數與工程造價取大值計價 <p>二、「非透天型之集合住宅、公寓住宅、大樓、辦公室」： 包括(H2、G2、C1、C2之公寓、華廈型式)</p> <ol style="list-style-type: none"> 1. 15戶(含)或工程造價在1500萬以下：每件25,000元。 2. 16戶(含)以上者，每增加8戶或工程造價每增加800萬者，則增收5,000元。 3. 收費達20萬元時(超過295戶或工程造價達2950萬)，收10000元/每滿32戶(或工程造價每滿3200萬)。 以上戶數與工程造價取大值計價 <p>三、其他：包括(A類、B類、D類、F類、H1類、G1類、I類、C、G2、G3類非透天型連棟)</p> <ol style="list-style-type: none"> 1. 1000 m²以下每件16,000元，超過部分每400元/100 m²，不足100 m²以100 m²計。 2. 收費達20萬元時，超過47000 m²，收10000元/每滿5000 m²。

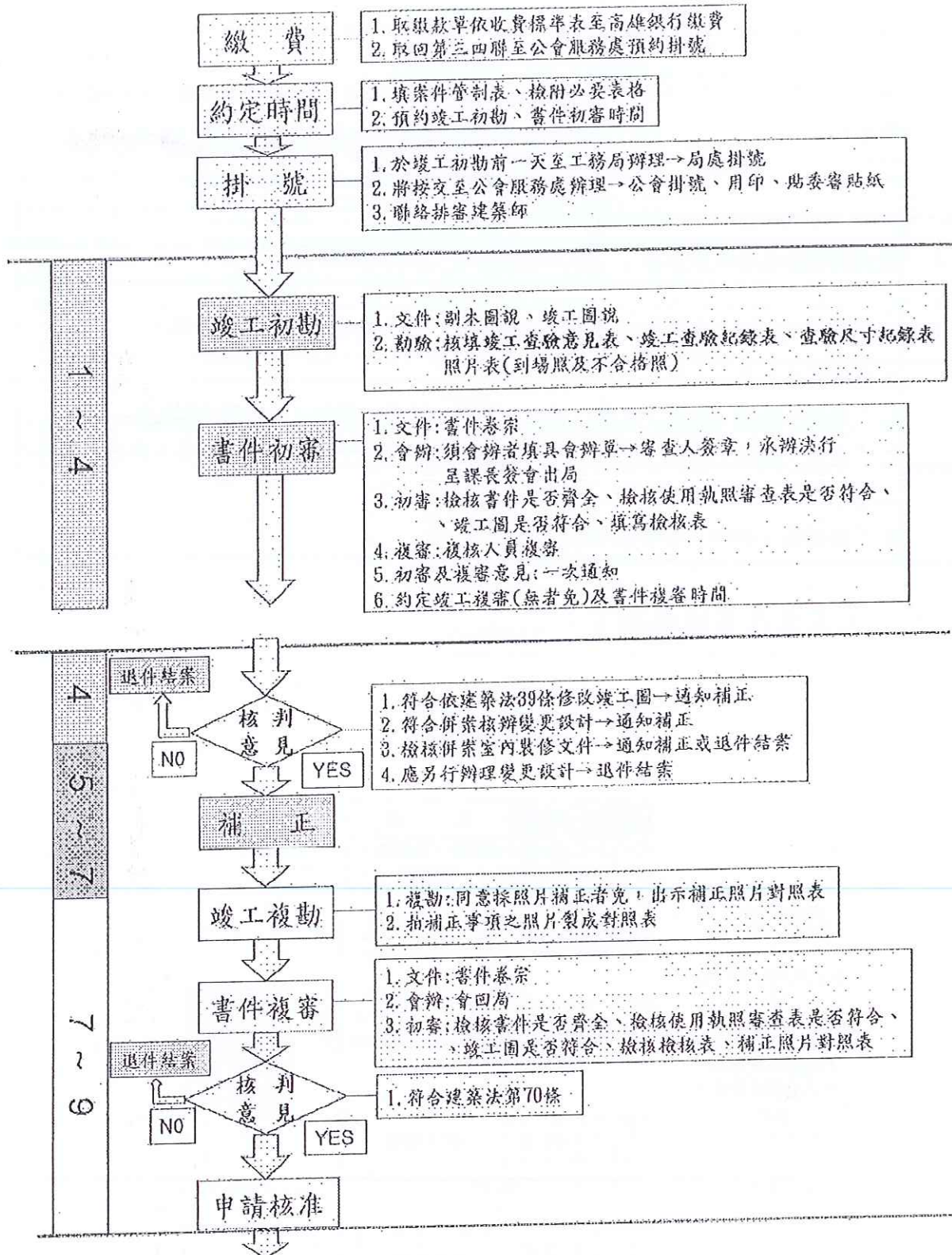
2	補申請使用執照、駁回退件 重掛且免竣工查驗者(複審後退件)	經竣工初驗及使用執照初審後未於九日內進行複審而駁回者，重新掛號收取手續費 4,000 元。 若經複審未通過而駁回重新掛號時，未達 20 戶或工程造價未達 2000 萬元每件以 8,000 元計，20 戶以上或工程造價達 2000 萬元每件以 14,000 元計。
3	室內裝修非由公會審查者	除上之費用外，加收 3,000 元/件。
4	複審以一次為限，如需要進行第二次複審時，每件收取手續費 3,000 元。	
備註	偏遠地區車馬費分三級： 1. 「大樹、橋頭、林園、大寮、岡山、燕巢、梓官、彌陀」車馬費 1000 元 2. 「內門、杉林、茄萣、湖內、永安、路竹、茂林、阿蓮、旗山、田寮、美濃、甲仙、六龜」車馬費 2000 元 3. 「那瑪夏、桃源」車馬費 4000 元。	

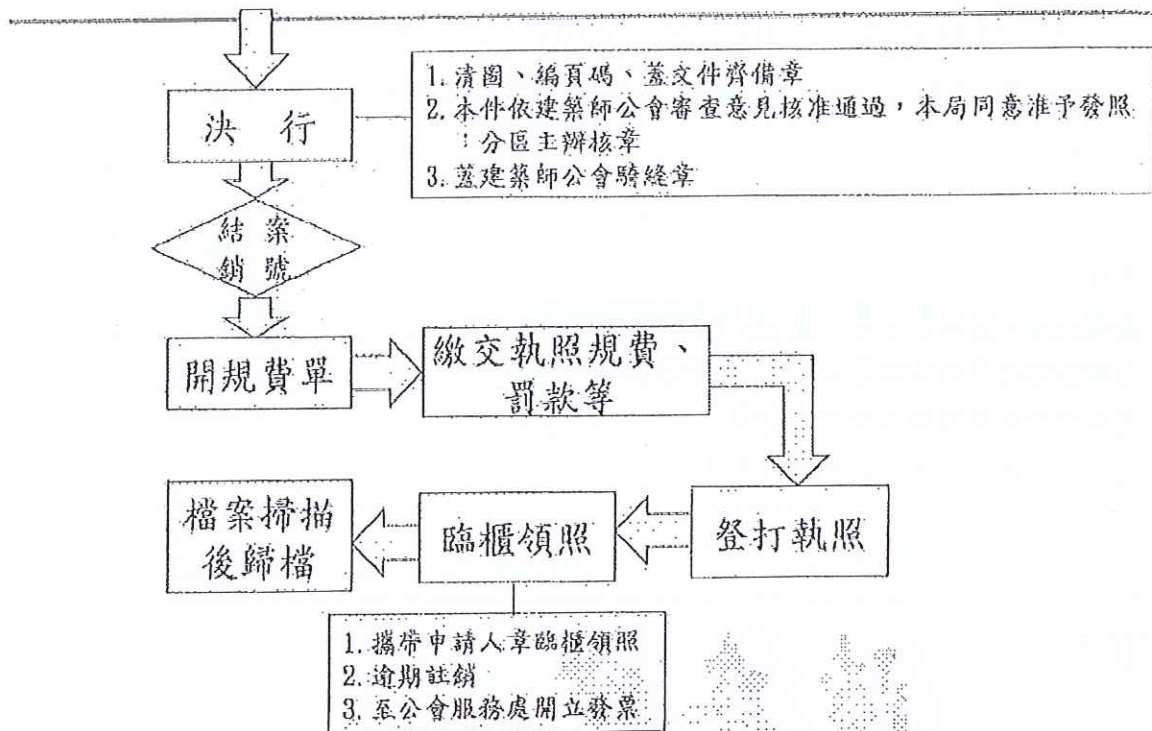
三、本專案作業流程如下：

行政流程圖



作業流程





五、本專案收件掛號及竣工審查對照表：

星期	一	二	三	四	五
項目					
公會收件	A	B	C	D	E
竣工查驗 (全天)	D	E	A	B	C
書件審查 (限下午)		B、C		D、E	A
覆核人員 (限下午)		甲		乙	丙

備註：複審時間另行約定。

四、會員若對本作業流程尚有不明瞭之處，請來電洽詢：

洪慧玲行政專員：07-331-7083(建管處委審作業專區)。

六、請會員轉知起造人，多加利用公開透明及有效率服務之審驗作業。

正本：各位會員

臺灣區綜合營造業同業公會 高雄市辦事處一處

臺灣區綜合營造業同業公會 高雄市辦事處二處

高雄市不動產開發商業同業公會

高雄市大高雄不動產開發商業同業公會

理事長

陳奎宏